A still life painting in a soft, impressionistic style. In the foreground, a white ceramic bowl holds a single, round, reddish-brown fruit, possibly a peach or apple. To the right, a white ceramic vase holds a yellow fruit, likely a pear. The background is a textured, light beige color, suggesting a wall or a backdrop. The overall mood is calm and focused on the play of light and shadow on the objects.

Artlib 《世界艺术鉴赏库》

简介与使用

目录：

- ❖ Artlib 概述
- ❖ Artlib 的艺术类别
- ❖ Artlib 收录数量
- ❖ Artlib 的使用
- ❖ Artlib 优点



Artlib 概述

Artlib《世界艺术鉴赏库》是一个满足互联网+时代全方位艺术鉴赏需求的产品，定位于为艺术教育提供资源、素材及方法的深度学习数据库。目前收录十六万余幅高清图片并处于实时更新状态，涵盖油画、素描、版画、水彩、国画、书法、壁画、雕塑、篆刻、建筑艺术及其他类型，包含艺术普及、艺术故事、艺术品、艺术家、艺术机构、资讯六大内容模块。具有系统组织知识、内容全面完整、数据深度标引、超清大图呈现、内容模块关联、艺术辞典规范等专业特点。

Artlib 的艺术类别

六大分类

艺术普及：中国、西方

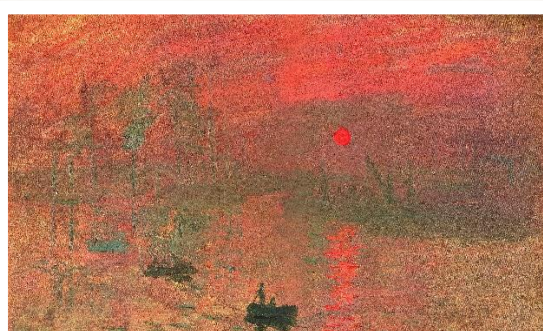
艺术故事：经典、大师、解读、八卦、艺观、史论

艺术品：类型、时期、流派

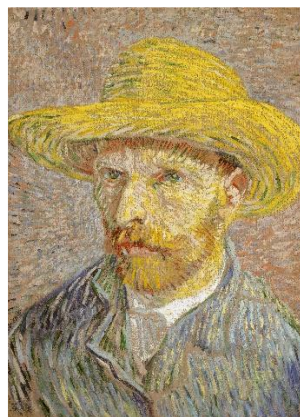
艺术家：时期、流派、国籍

机构：类型、国别

资讯：新闻、展览、艺博



艺术精品16万件以上



艺术家
12000
余位

艺术故事6100余篇

西方油画

建筑艺术

中国绘画

工艺美术

书法
艺术

篆刻
艺术

民间艺术

雕塑艺术

邮票钱币

机构
3700余家

百科

资讯

Artlib 收录数量

模块	2021已达到
艺术品	161,000余幅
艺术故事	6,200余个
艺术家	12,000余位
艺术机构	3,700余个
艺术普及	370余个

艺术品类别及数量

类别	中国绘画	中国书法	西方油画	日本绘画	版画艺术	水彩画	金石碑拓	素描艺术	民间艺术	篆刻艺术	其他
数量	17000余幅	6500余幅	63000余幅	5800余幅	20000余幅	9700余幅	2800余幅	9700余幅	2100余幅	8600余幅
总计	161000余幅（并保持实时更新）										

Artlib 的使用



数据库六大分类

个人账户登陆

全库检索

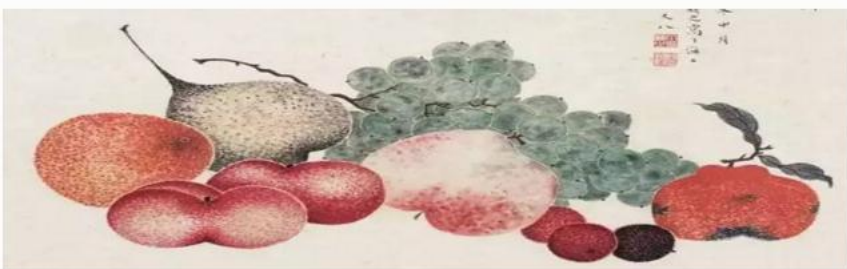
The screenshot shows the search results page for '清明上河图'. The search bar contains the keyword '清明上河图' and a '查找' button. Below the search bar, there is a table with 10 search results. The table has columns for '序号', '题名', '类型', and '细览'. The results list various items related to the '清明上河图', including the original painting, stories, and related articles.

序号	题名	类型	细览
1	清明上河图	艺术品	详细信息
2	清明上河图	艺术品	详细信息
3	清明上河图卷全国	艺术品	详细信息
4	清明上河图的故事（一）	故事	详细信息
5	清明上河图的故事（二）	故事	详细信息
6	清明上河图的故事（三）	故事	详细信息
7	清明上河图的故事（四）	故事	详细信息
8	千年佳作——清明上河图	故事	详细信息
9	《清明上河图》中，那些无聊得人	故事	详细信息
10	为什么宋本《清明上河图》画有乞丐，而明本没有？	故事	详细信息

艺术普及二级页面：

三大类：中国绘画 中国书法 西方绘画

艺术普及专题总数量



岁朝清供：闭门守岁，呵冻作画自娱



热门专题

- 中国卷轴式地图：纵览国家大好河山 **519**
- 洛可可艺术：充满精致、甜美的艺术特色 **203**
- 中国山水画：古代文人厚重情思的沉淀 **192**
- 梅兰竹菊四君子：集一身傲、幽、澹、逸 **144**
- 清代绘画：与整个社会的发展变迁相联系 **143**
- 中国传世书法：篆、楷、行、草篇篇精彩 **139**

查找艺术普及专题

标题 查找

共146个专题

排序：标题↑ 浏览次数↑ 更新时间↓



一个人的行走范围，就是他的世界

展开画卷，云遮雾掩，崇山连绵，数尺之后方现曲折的江岸，三两旅人沿路缓行，航船数只待客于山脚渡口。随之则是“惊涛拍岸，卷起千堆雪”，继而孤岭突起，峰回路转，茅舍村屋，行旅往来。这是属于一个人的旅程，也是一段人与大自然和谐面对的旅程。

2018-01-23 中国绘画



忽如一夜春风来，千树万树梨花开

积雪，好像一条奇妙的地毯，铺盖在大地上，使地面温度不致因冬季的严寒而降得太低。保护着大地上的生物免受寒冷侵袭。覆盖在地球胸膛上的积雪很象棉花，雪花之间的孔隙度很高，就是钻进积雪孔隙里的这层空气，保护了地面温度不会降得很低。当然，积雪的保温功能是随着它的密度而随时在变化着的。这很象穿着新棉袄特别暖和，旧棉袄就不太暖和的情况一样。新雪的密度低，贮藏在里面的空气就多，保温作用就显得特别强。老雪呢，象旧棉袄似的，密度高，贮藏在里面的空气少，保温作用就弱了。

2018-01-08 中国绘画



黄帝以孟夏正月为元，其真正朔元旦之春

中国元旦历来指的是农（夏、阴）历正月初一。“元旦”的“元”，指开始，是第一的意思，元旦凡数之始称为“元”；“旦”，象形字，上面的“日”代表太阳，下面的“一”代表地平线。“旦”即太阳从地平线上冉冉升起，象征一日的开始。人们把“元”和“旦”两个字结合起来，就引申为新年开始的第一天。元旦又称“三元”，即岁之元、月之元、时之元。

2017-12-29 中国绘画



热门专题

- 中国卷轴式地图：纵览国家大好河山 **519**
- 洛可可艺术：充满精致、甜美的艺术特色 **203**
- 中国山水画：古代文人厚重情思的沉淀 **192**
- 梅兰竹菊四君子：集一身傲、幽、澹、逸 **144**
- 清代绘画：与整个社会的发展变迁相联系 **143**
- 中国传世书法：篆、楷、行、草篇篇精彩 **139**

艺术普及主题内容：

梅兰竹菊四君子：集一身傲、幽、澹、逸

© 2017-04-13, 145 中国绘画



梅兰竹菊，占尽春夏秋冬，中国文人以其为“四君子”，正表现了文人对时间秩序和生命意义的感悟。梅高洁傲岸，兰幽雅空灵，竹虚心有节，菊冷艳清贞。中国人在一花一草、一石一木中负载了自己的一片真情，从而使花木草石脱离或拓展了原有的意义，而成为人格襟抱的象征和隐喻。

从古至今，无数的文人雅士以其曼妙的文笔为“梅兰竹菊”四君子写下许多传世的文章及诗词。之所以称他们为君子，是因为其风骨与气质都是中国文人墨客的写照：“琼枝只在瑶台，谁向江南处处栽。雪满山中高士卧，月明林下美人来。寒依疏影萧萧竹，春掩残香漠漠苔。自去何郎无好咏，东风愁绝几回开。”中国文人以其孤傲的个性、倔强的性格、高寒超逸的前致立世，将梅兰竹菊的特质融入血脉。

在中国画中，所谓“四君子”，是古代画家对“梅、兰、竹、菊”四种花木的总称，它是中国古代画中的一个最传统的题材。据文献记载，早在唐宋时期，画家便开始此类题材的描绘。最初是宋元时期的文人墨客好写“松树、竹子、梅花”，并将它们称为“岁寒三友”。南宋王贵学早在《兰谱》的自序中称“世称三友，竹有节而吝于花，梅有花而吝于叶，松有叶而吝于香，唯兰并有之”。到了元代，画家吴镇又在“三友”的基础上，加入兰花，取名“四友图”。

中国古代绘画，特别是花鸟画中，许多以“四君子”为题材的作品，都是咏叹“梅傲、兰幽、竹坚、菊淡”不同的精神气质，它们常被文人学者用来表现清高的志趣、高洁的气节和虚心、坚韧的品德等。

梅花：“四君子”之首。一直以来，梅花以它的孤高纯洁的人格节操，赢得了画家的钟爱。它那俊美、秀丽、斗雪的姿态，让无数诗人与画家对其吟咏与描绘，甚为喜爱。

兰花：是长在幽谷中的植物，优雅、圣洁、神秘、幽香是它被列入君子的原因，它集合了自然美、人格美、东方美的文化象征，被享誉“国兰”、“国香”，称为国粹，奉为精神文明的图腾。

竹子：挺拔却不轻佻，性情随和，生长于山野庙堂，正直的节气，弯而不折的体态象征，在日月光辉和山泉甘露的陪衬下，被文人墨客做是坚贞不拔、高风亮节的品德表现，很多画家都喜欢以竹子为笔墨对象。

菊花：菊花在古代被称为“节花”和“女华”等，是因菊花的盛开季节是晚秋，和着凉风细雨的绽放，和着“采菊东篱下，悠然见南山”的悠然，菊花作为名士阶层的

艺术故事 (17)

赵氏写竹

我们来看看赵孟頫三代，其妻——管道升，其子赵雍以及赵孟頫本人关于写竹的风采造诣。在绘画理论上，赵孟頫强调书法与绘画的关系，将书法用笔入画加强

王铎经典行草《枯兰复花赋》赏析

王铎以飞腾跳动的行草书，在晚明书坛上都应说是一流的。今天我们带来王铎行草精品《枯兰复花赋》，咱们一边欣赏，一边解读。《枯兰复花赋》现藏于辽宁省博物馆。

此竹价重黄金百两

徐熙，五代南唐画家，钟陵（今江西南昌附近）人，一说金陵（今江苏省南京市）人。生卒年不详，但可知其卒于宋灭南唐之前。他出身江南名族，一生以高雅自任而

更多故事

艺术作品 (50)

扬无咎-雪梅图

画面上一枝偃仰怒放的野梅，雪竹掩映，自出奇趣。布局疏简，笔法挺劲，传达出疏影横斜、暗香浮动的诗词境界。扬无咎善画村梅，突出其自然质朴的野气。讲究人物体法，注重墨色，具有“精神清冷”的梅花气质。

雪中梅竹图

别名《宋元梅花合卷》，原名《宋元梅花合卷》。水墨绘修竹三竿，梅枝绽放，缟地染墨，以示雪压枝头。浓墨写枝，细笔勾花，笔势潇洒。在竹节之中书有“辛酉无咎画”。

梅茶难雀图

关键词：花鸟画、工笔、重彩、院体画、宫廷画家。此图描绘两只难雀栖于雪中梅树上的情景。图中雪景，远远看来，寒意茫茫。一株白梅倚石头而曲。两只难鸟栖于枝头，神态各异，栩栩如生。此图是徐熙的传世之作。

更多作品

艺术家 (38)

顾安

相关艺术故事

相关艺术作品

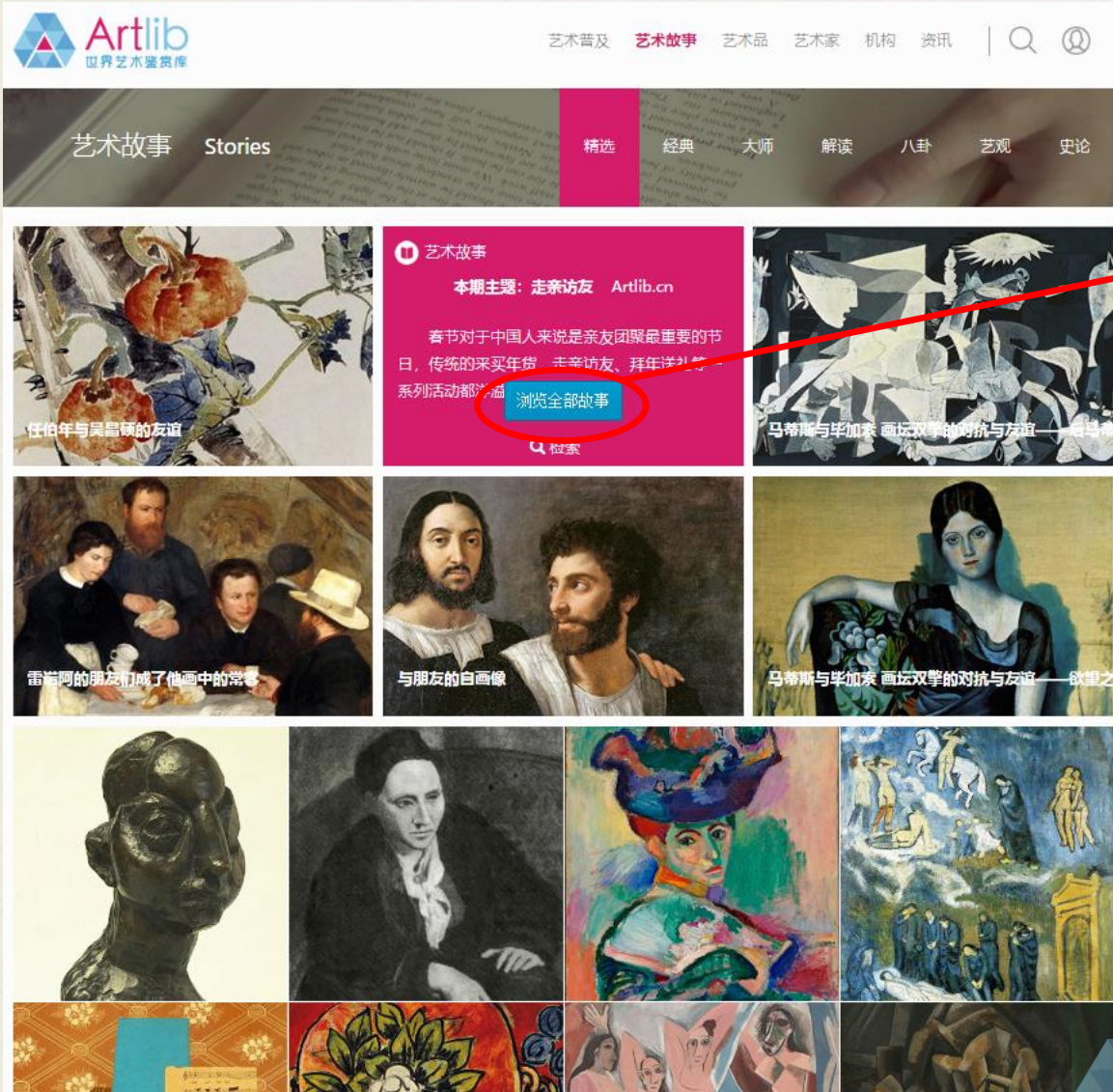
相关艺术家

艺术主题介绍

艺术故事二级页面：

六大类：经典、大师、解读、八卦、艺观、史论

艺术故事总数量



艺术故事 共 2641 条记录

分类：全部
作者：全部

检索 高级检索

说明：选择检索项，输入关键词后点击检索按钮。

题名 查找



检索 高级检索

说明：选择检索项，输入关键词后点击检索按钮。

题名 查找

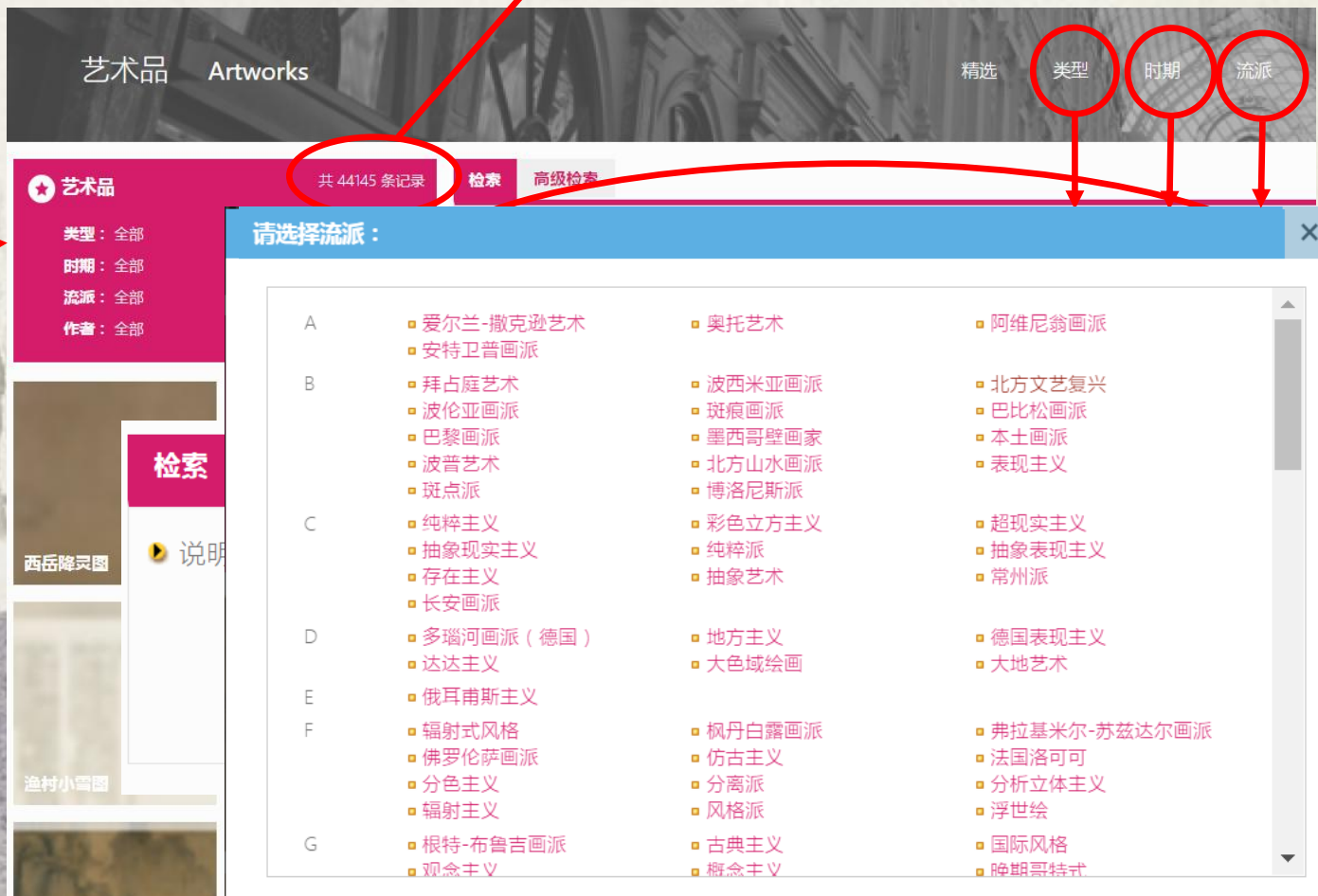
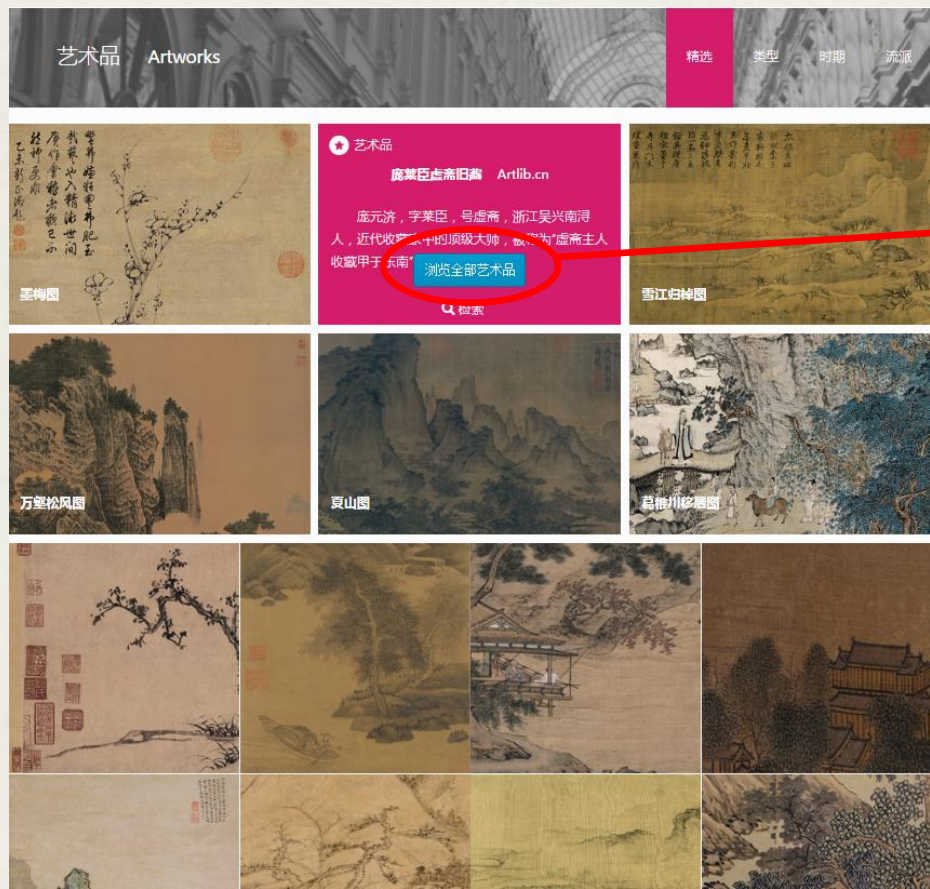
题名
副题名
内容



艺术品二级页面：

三大类：类型、时期、流派

艺术品总数量



可进入艺术机构页面，了解机构的详细信息

作品基本
信息

作品简介

名称：夏山图
西文名称：
作者：[来源](#)
创作时间：
材质：绢本水墨淡设色
大小：49.4cm x 313.2cm
作品类型：国画
创作地点：
收藏机构：[上海博物馆](#)
艺术时期：五代
拍卖纪录：
下载原图：[高清图](#)

下载高清图



上海博物馆

亚洲, 中国

♡ 93

上海博物馆

官方网址：www.shanghaiuseum.net

西文名称：Shanghai Museum

机构别名：Shanghai Museum, 上海博物馆

机构类型：博物馆

机构地址：上海市黄浦区

所在地区：亚洲, 中国

馆藏规模：101925件

主要馆藏：德鼎、晋鼎、虎簋、四羊首卣、变形龙纹盆、平肩弧足空首布、兽面纹簋、红陶袋足鬲、十八学士图、北宋玉押印、生肖群俑、山东制造局足纹五钱

镇馆之宝：大克鼎、高逸图、玉神人、建武十七年五铢铜母范、佛像石塔节、“晋归义氏王”金印、东晋王献之 鸭头丸帖卷

主要艺术家：王献之

成立时间：1952

馆舍面积：39200平方米

机构简介：

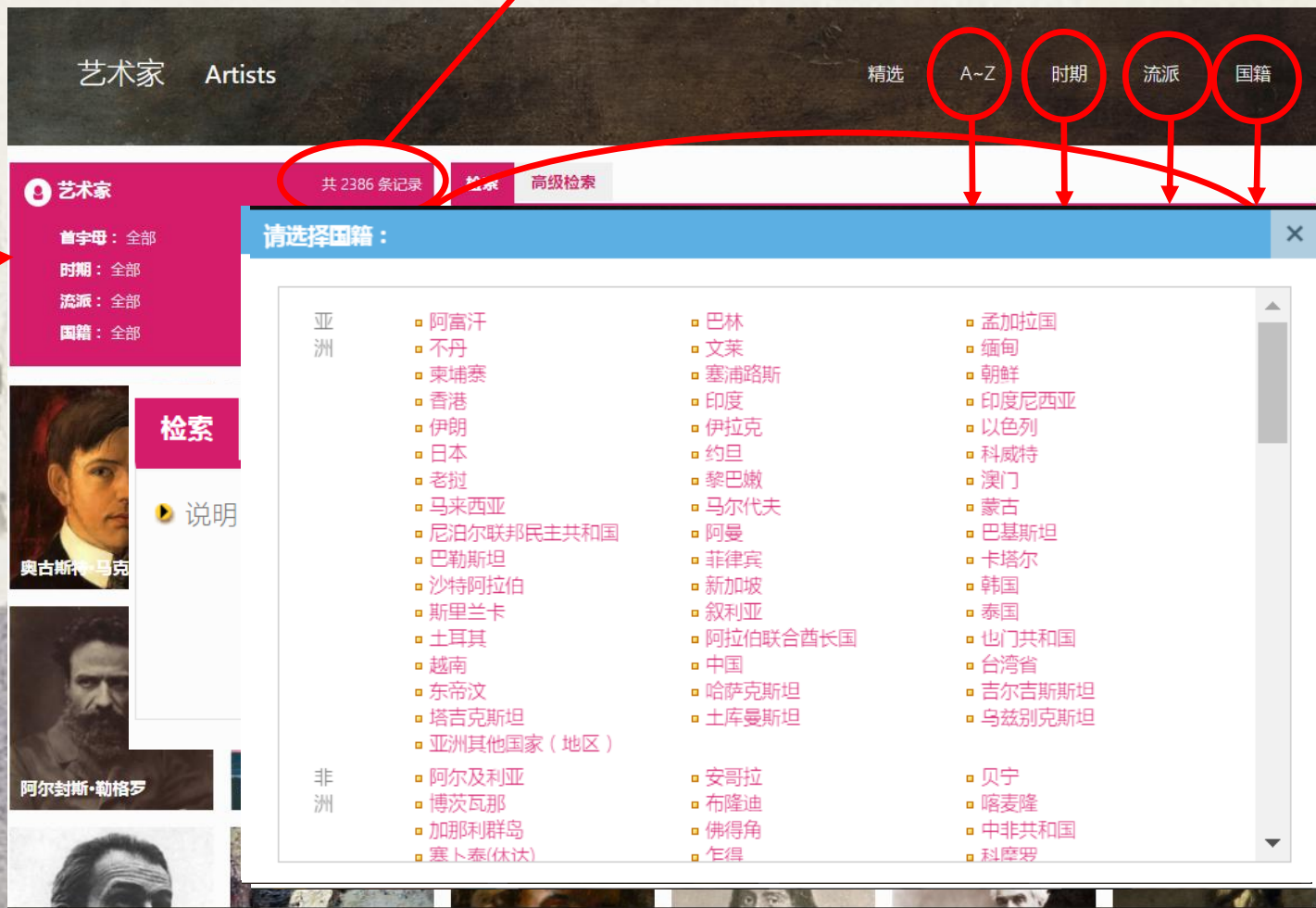
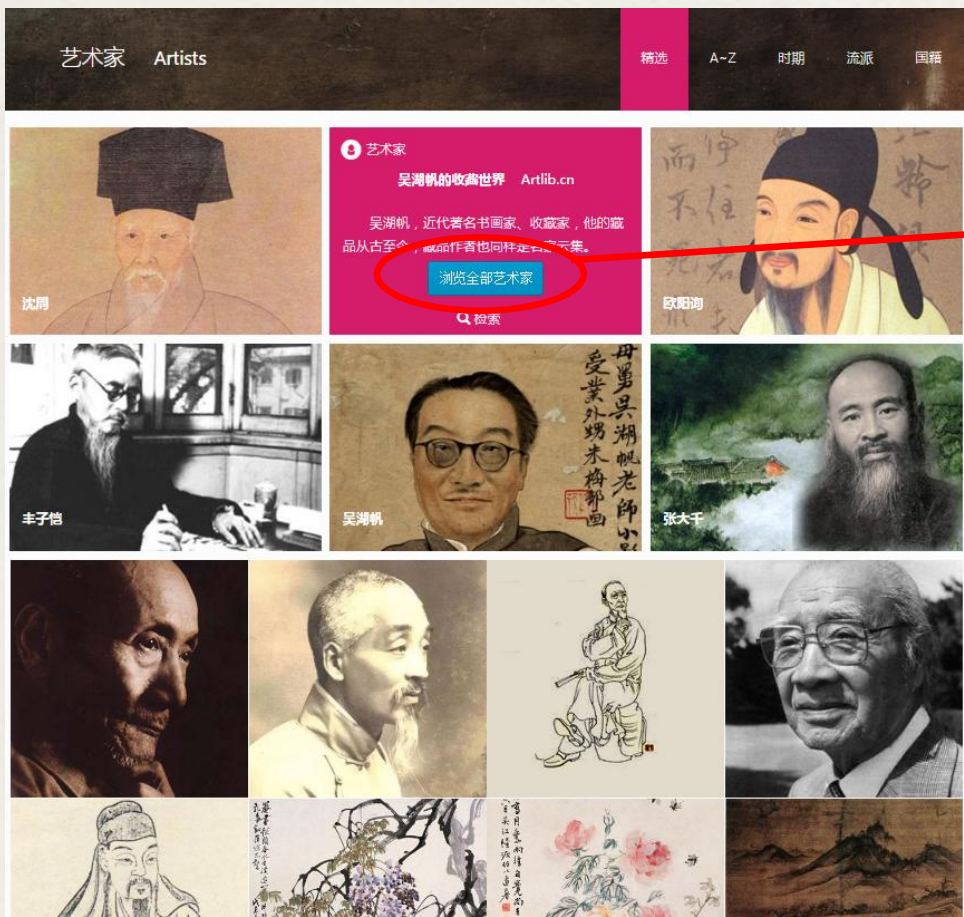
上海博物馆是一座大型的中国古代艺术博物馆，馆藏珍贵文物12万件，其中尤以青铜器、陶瓷器、书法、绘画为特色。藏品之丰富、质量之精湛，在国内外享有盛誉。上海博物馆创建于1952年，原址在南京西路325号旧跑马总会，由此开始了她的发展之路。1959年10月迁入河南南路16号旧中汇大楼，在此期间，上海市政府作出了决策，拨出市中心人民广场这一黄金地块，建造新的上海博物馆馆舍。上海博物馆新馆于1993年8月开工，1996年10月12日全面建成开放。上海博物馆建筑总面积39200平方



艺术家二级页面：

艺术家：时期、流派、国籍

艺术家总数量



艺术家



中文名: 沈周

外文名:

别名: 字启南, 号石田

性别: 男

国籍: 中国

出生地: 长洲湘城(今江苏省吴县湘城)

出生日期: 1427

逝世地:

逝世日期: 1509

艺术特点: 沈周早年承家学, 兼师杜琼。后来博取众长, 出入于宋元各家, 主要继承董源、巨然以及元四家黄公望、王蒙, 吴镇的山水浅绛体系。又参以南宋李、刘、马、夏劲健的笔墨, 融会贯通, 刚柔并用, 形成粗笔水墨的新风格, 自成一派。沈周早年多作小幅, 40岁以后始拓大幅, 中年画法严谨细秀, 用笔沉着劲练, 以骨力胜, 晚岁笔墨崇尚豪放, 气势雄强。

艺术流派: 吴门画派

艺术时期: 明代

影响:

启发:

传人:

格言:

主要成就: 沈周的绘画为传统山水画作出了两大贡献: 其一, 融南入北, 弘扬了文人画的传统。如沈周的粗笔山水, 用笔融进了浙派的力感和硬度, 丘壑增添了守人之骨和势, 将南宋的苍茫浑厚与北宋之壮丽清润融为一体, 其抒发的感情也由清寂冷逸而变为宏阔平和。其二, 将诗书画进一步结合起来。沈周的书法学黄庭坚, 书风“遒劲奇崛”, 与他的山水画苍劲浑厚十分相似、协调。他又将书法的运腕、运笔之法运用于绘画之中。沈周同时还是一个诗人, 至老年“踽踽顿挫, 浓郁苍老”。他把这种诗风与画格相结合, 使所作之画, 更具有诗情画意。

历史评价:

代表作品



进入故事页面, 浏览与艺术家的相关的所有故事

艺术故事 共 8 条记录


分类: 全部

作者: **沈周**


检索 高级检索

说明: 选择检索项, 输入关键词后点击检索按钮。


题名




"吴派"领袖沈周、文徵明




江上排开帆影




明代文人画的兴起




诗画的融合




沈周文徵明, 老来入得




别有天地在人间




沈周在文人画史上的地位




吴派——沈周、文徵明



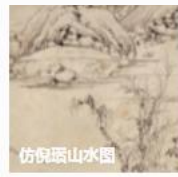
为




溪山秋色图卷



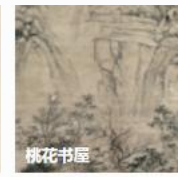
江村渔乐图



仿倪瓒山水图



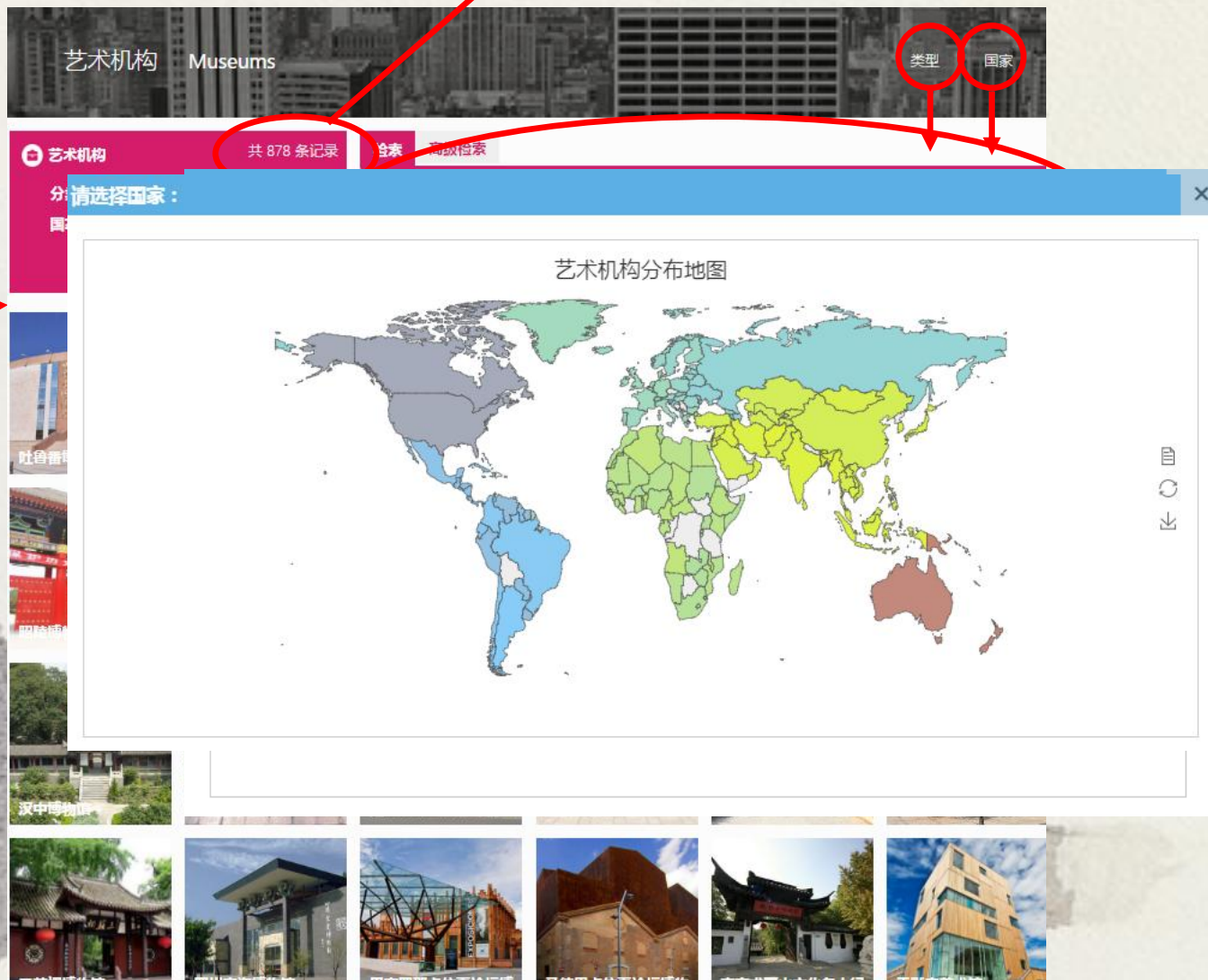
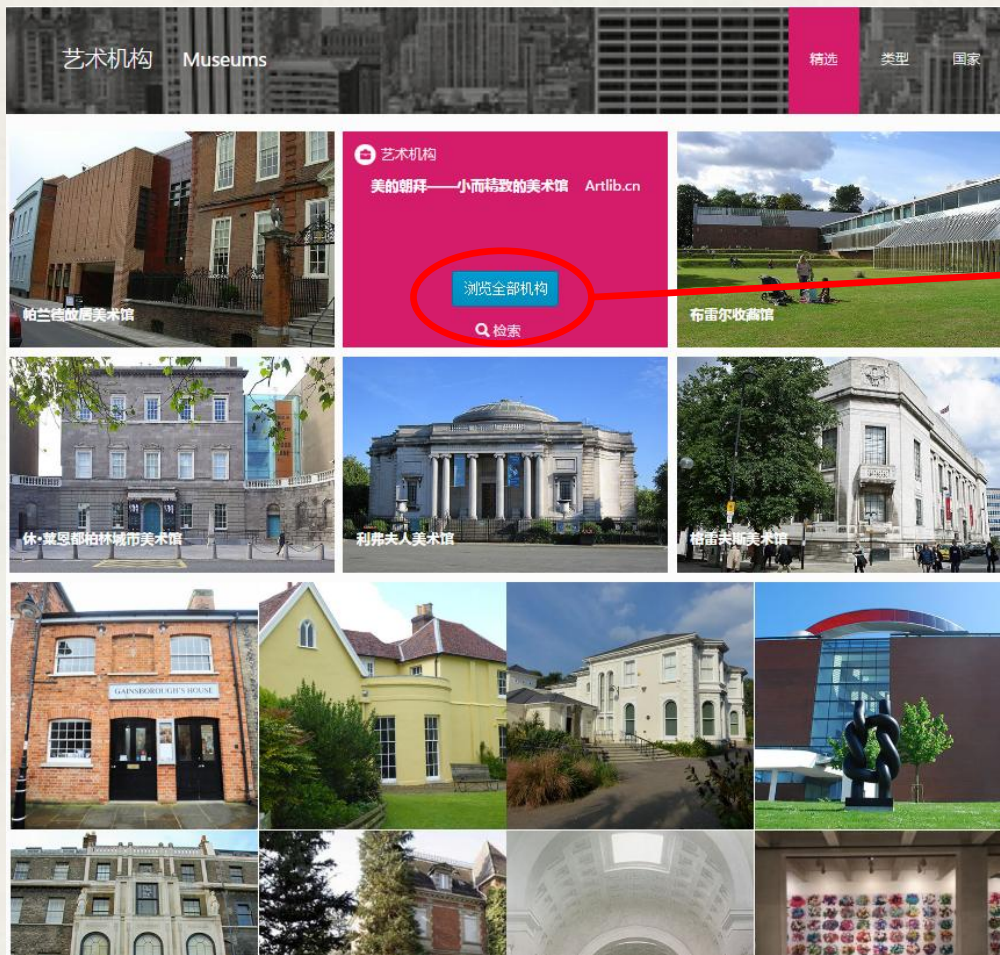
清园图卷



桃花书屋

艺术家二级页面： 机构：类型、国别

艺术机构总数量



艺术品二级页面：

资讯：新闻、展览、艺博



可见×不可见：山中一宏设计展
 2017-03-03~2017-05-02
 上海当代艺术博物馆



关于爱的情书—潘玉良的绘画世界
 2017-03-07~2017-05-31
 重庆中国三峡博物馆



质朴与温度——林毓家回顾展
 2017-02-21~2017-03-26
 广东美术馆



歌之舞之：英国艺术家 John McLean 抽象绘画作品展
 2017-03-16日~2017-04-20日
 广东美术馆



Artlib 优点

- 1.类型的多样性
- 2.作品的专业性
- 3.庞大的数量
- 4.内容知识的关联性
- 5.页面布局直观明了
- 6.时效性与新颖性

通过建立以经典艺术作品和艺术文献为中心的内容体系，搜集世界范围内的艺术品和艺术资料，组织专业艺术史学者进行了大量的系统整理和资料翻译工作，不仅能够提供高质量的艺术作品图片（可以进行高倍数放大，可以满足临摹、学习等多场景使用），同时为艺术鉴赏学习提供了大量的辅助素材和必要工具。

“Artlib《世界艺术鉴赏库》”致力于推进美育的发展，使艺术教育普及化，提高大众审美和人文素养，在互联网时代为艺术教育与传播提供新模式，进而推动社会美育和新型公共文化服务体系的发展。